

## Instalación de una imagen de instalación de Windows® 11

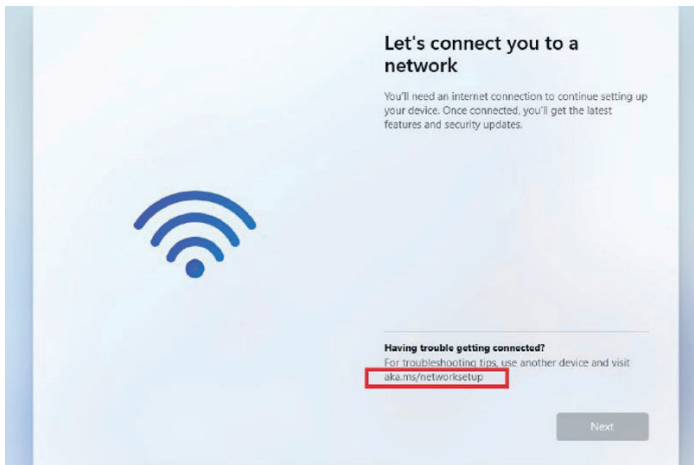
La instalación de una imagen de instalación de Windows® 11 requiere una conexión a Internet para tener éxito.

Si no hay un controlador de Wi-Fi adecuado en esta imagen de Windows® 11 (sin controlador de “bandeja de entrada”), debe conectarse a través de Ethernet o agregar manualmente el controlador Wi-Fi siguiendo las instrucciones en la página OOBE durante la instalación ([aka.ms/networksetup](https://aka.ms/networksetup)) para que la instalación del sistema operativo se realice correctamente.

Windows® 10 no requiere conexión a Internet durante la instalación. El controlador Wi-Fi correcto se puede instalar después de la instalación del sistema operativo.

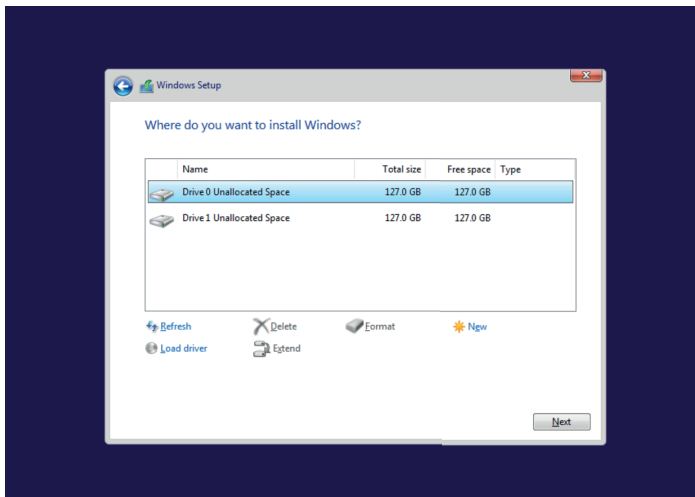
Utilice una conexión Ethernet por cable. Si su PC tiene un puerto Ethernet, conecte un cable Ethernet y luego conecte el otro extremo a un puerto Ethernet en su router. Si su PC no tiene un puerto Ethernet pero desea probar esta opción, podría considerar obtener un adaptador USB a Ethernet.

Si no ve ninguna red Wi-Fi en la lista cuando está configurando su PC y ve un mensaje de error, es posible que deba reinstalar los controladores del adaptador de red Wi-Fi:



## Como proceder:

- En una PC diferente, descargue los controladores necesarios del adaptador de red Wi-Fi del sitio web del fabricante.
- Descomprima y copie los controladores en una unidad flash USB, donde se almacena la imagen de instalación del sistema operativo Windows®, en la carpeta WLAN.
- En la PC que está configurando, conecte la unidad flash USB a un puerto USB de su PC, inicie el dispositivo y comience a configurar Windows®,



- Durante la configuración de la unidad de disco, elija la opción “Cargar controlador”,
- Seleccione el controlador USB y la carpeta WLAN y presione OK,
- Seleccione “Examinar” para buscar controladores WLAN,
- Una vez que encuentre el controlador correcto, presione Siguiente,
- Finalice la configuración de la unidad de disco con Siguiente.
- Ahora, durante la configuración de la conexión a Internet, su WLAN debería estar visible y puede continuar con la instalación de Windows®.